



**High-End Premium
Instrumente**
für jede Vollkeramik

Ein System
für perfekten Glanz

**Schnell und
effizient**
2 Stufen-Strategie

Mit CAD/CAM-Rohlingen von Dental Direkt entscheiden sich Behandler und Zahntechniker für das Know-how des größten, deutschen Herstellers für zahnmedizinisches Zirkonoxid. Unsere Produktionsprozesse sind das Ergebnis intensiver Forschungs- und Entwicklungsarbeit. Dabei sind es die Feinheiten in der industriellen Prozessführung, die die Qualität einer medizinischen Hochleistungskeramik ausmachen.

Ebenso entscheidend sind die Feinheiten beim Finish Ihrer Zirkonoxid-Arbeiten. Mit dem panther-Poliersystem bieten wir Ihnen ein ideales Hilfsmittel für schnelle und ästhetische Polituren unter Berücksichtigung aktueller Forschungsergebnisse. Die Werkzeuge sind in enger Zusammenarbeit mit Zahn Technikern entwickelt und hinsichtlich ihrer Handhabung optimiert worden.

Wir bedanken uns bei allen Beteiligten für die eingebrachte Leistung und Leidenschaft zum Optimieren. Im Ergebnis mit der Erkenntnis dass Politur nicht gleich Politur ist.



„Wir wollen die Zahntechnik nicht immer verändern.
Aber stetig verbessern.“

Ihre zahntechnischen Entwickler von Dental Direkt.

Antagonisten Abrasion

Trotz steigender Verwendung von Zirkonoxid für monolithische Kronen und Brücken ohne Verblendung, wird noch häufig angenommen, dass Zirkon aufgrund der hohen Härte zu einer hohen Abrasion am natürlichen Zahnschmelz führt.

Wissenschaftliche Studien belegen jedoch, dass nicht die Härte einer Keramik sondern ihre Oberflächenqualität die Abrasion am Antagonisten maßgeblich beeinflusst. Je rauer die okklusale Kontaktfläche der keramischen Restauration ist, desto größer ist der daraus entstehende Abrieb am Antagonisten.

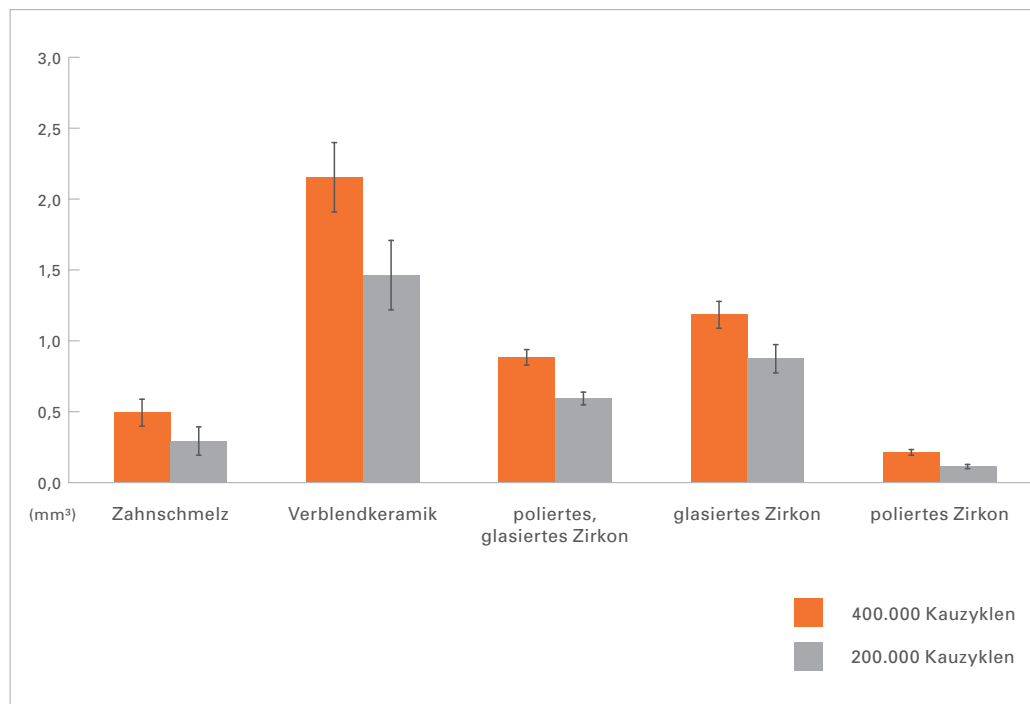


Abb. 1 (Grafische Darstellung der Daten aus Quelle: Janyavula S, Lawson N, Cakir D, Beck P, Ramp LC, Burgess JO. The wear of polished and glazed zirconia against enamel. J Prosthet Dent 2013;109:22-9.)

So zeigen beispielsweise herkömmliche Verblendmassen einen höheren abrasiven Effekt am natürlichen Zahn als monolithisches Zirkonoxid. Dies liegt zum einen an der höheren Anfangsrauigkeit der Verblendkeramik, zum anderen entsteht durch regelmäßige Kaubelastung über die Zeit ein Schmirgeleffekt. Dieser ist auch an glasierten Kronen zu beobachten.

Die oberflächlichen Veränderungen einer glasierten Krone konnten über einen Zeitraum von drei Jahren mittels hochauflösender Mikroskopie detailliert beobachtet und dokumentiert werden (CR Foundation 2014). Regelmäßige Kaubelastung führt im Laufe der Zeit zu feinsten Brüchen in der spröden Glasurschicht. Dabei werden zunehmend Fragmente der Glasur abgetragen. Kleinste scherbenartige Partikel der Glasurmasse verbleiben auf der Oberfläche der Restauration und führen, vergleichbar mit einem Schmirgelpapier, zu einer nach und nach deutlich zunehmenden Abrasion - insbesondere an natürlichen Antagonisten.

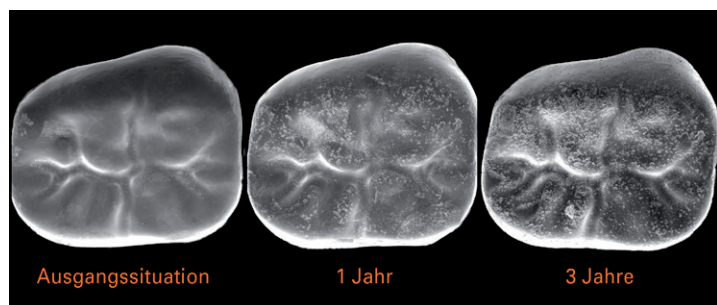


Abb. 2 REM-Dokumentation der Glasurabnutzung über drei Jahre (Quelle: Courtesy of TRAC Research Clinical Studies Section, CR Foundation, Provo, Utah USA)

Schonende Politur zum Schutz des Antagonisten

Die Fertigung monolithischer Restaurationen aus ZrO_2 ist nicht nur ein äußerst effizienter Weg natürliche Ästhetik zu erzeugen. Die genannten Ergebnisse bestätigen, dass eine abschließende Politur der okklusale Kontakte und Gleitbahnen die Okklusalfäche des Antagonisten langfristig schonen. So wurde vielfach belegt, dass poliertes ZrO_2 selbst im Vergleich zum natürlichen Schmelz zu signifikant geringerer Abrasion am natürlichen Antagonisten führt.

High-End Premium Instrumente für perfekte Oberflächen!

Zeitersparnis

Die High-End Premium Instrumente sind für die Bearbeitung vollkeramischer Oberflächen konzipiert worden und erzielen einen matten Glanz, wie der einer natürlichen Zahnoberfläche. Mit unserem panther Premium Polier-Kit erreichen Sie in nur 2 Stufen Ihr Ergebnis (Abb. 3). Durch das Polieren der Oberflächen kann auf den Auftrag einer konventionellen Glasurmasse, in nicht bemalten Bereichen, verzichtet werden.

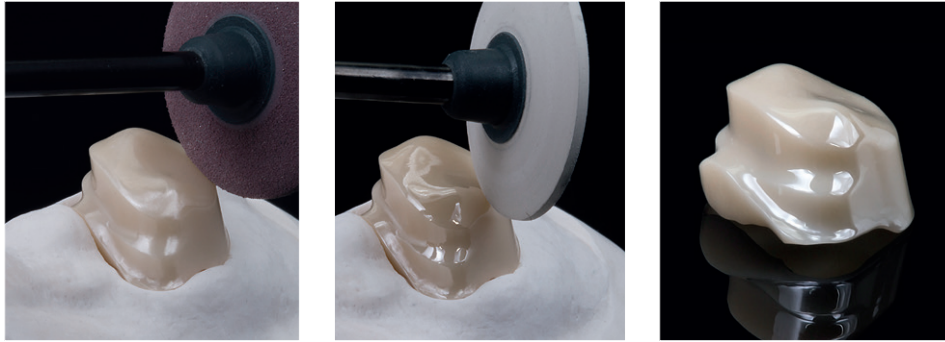


Abb. 3 Zwei-Stufen-Finish zum Glanz ohne Glasur.

Natürliche Ästhetik

Ihr handwerkliches Können sowie qualitativ hochwertiges Werkzeug gehen dabei Hand in Hand um ein ansprechendes Oberflächenfinishing zu erlangen. Bei einer zu starken Politur mit herkömmlichen Werkzeugen kann dies dazu führen, dass Kronen einen „Perlmutter“-Effekt erhalten (Abb. 4). Dieser Effekt verfälscht das Farb- und Ästhetikergebnis und ist nicht revidierbar. Mit unserem panther-Polier-Kit bleibt die Farbe sowie die natürliche Optik erhalten und wird betont.

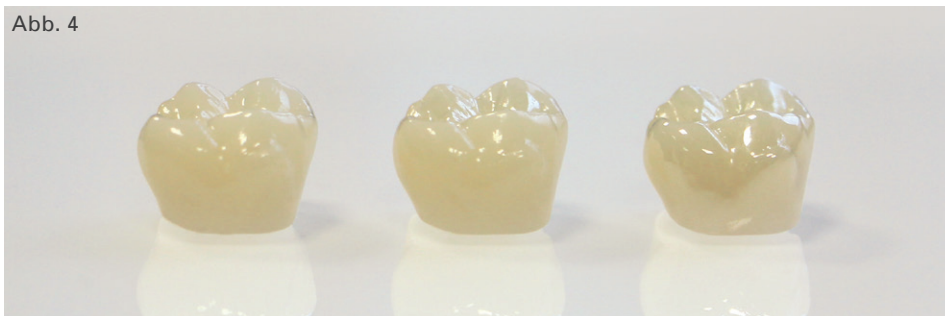


Abb. 4

DD cube ONE® Krone nur glasiert

DD cube ONE® Krone nur poliert mit dem panther Polier-Kit.

DD cube ONE® Krone nur poliert mit herkömmlichen Polierern.

Gleichwertiges, ästhetisches Farbeergebnis im Vergleich zur glasierten Krone.

Verfälschtes Farbeergebnis durch überpolieren. Die Krone wirkt wesentlich dunkler und hat einen unnatürlichen Glanz.

Das Premium Finish.

 panther



Premium-Finish Polier-Kit – für makellosen Glanz

Das Panther Premium-Finish Polier-Kit besteht aus Polieren in vier verschiedenen Geometrien, mit denen Sie für jede Indikation und Situation ausgestattet sind. Das Starter-Kit umfasst neben den Gummieren für das erste Glätten (lila), eine zweite Variante Gummierer (weiß) für den Glanz sowie Ziegenhaarbürstchen und eine Diamantpolierpaste. Das Polier-Kit wird auf einem hochwertigen und schweren Aluminiumständer geliefert, auf dem jedes Instrument seinen Platz wiederfindet.

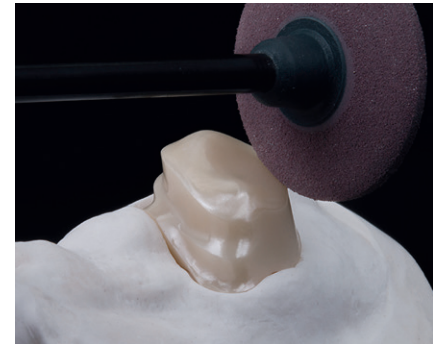
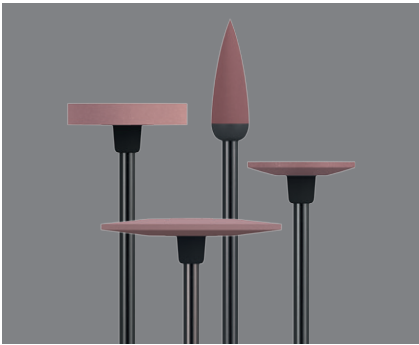
- Hochglanz in nur zwei Stufen
- Zeitersparnis dank 2-Stufen-Strategie
- Perfekte Oberflächen für den Antagonistenschutz
- Lange Standzeiten
- Sofort einsetzbar durch aufgeraute Oberflächen
- Abgestimmte Formenauswahl für alle Situationen
- Für Zirkon, monolithisch oder teilverblendet
- Für Lithium-Disilikat (LS₂) Glaskeramik
- Für konventionelle Verblendkeramik



Carsten Fischer
sirius ceramics
Frankfurt/Main, Germany

Unser Ziel:
High-End Premium Instrumente
vom Profi für den Profi.
Für perfekte Oberflächen!

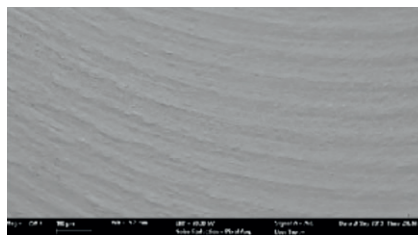
1. Schritt Vorstufe – SMOOTH



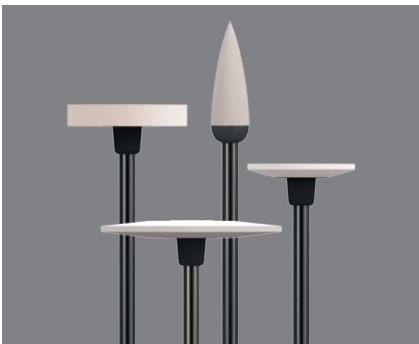
Die Vorstufe „smooth“ wird im ersten Schritt verwendet und kann feine Akzente setzen und Ihre Wunschform betonen – mittlere Körnung

Speziell geeignet für Zirkon-Abutments

Besonders in der Implantatprothetik gewinnt die korrekte Oberflächenbearbeitung zunehmend an Bedeutung. Mit der lila Vorstufe „smooth“ werden besonders in den submukösen Bereichen die gewünschte matte Restrauhigkeit mit Sa-Werten von 0,21 – 0,4 μm erreicht.



2. Schritt Glanzstufe – GLOSS



Die Stufe „gloss“ wird im zweiten Schritt verwendet und erreicht mühelos den gewünschten Glanzgrad – extrafeine Körnung

3. Schritt Diamantpolitur



Mit der Abschlusspolitur erzielen Sie den Hochglanzeffekt.

Panther starter kit	
Art.-Nr.	TCPSET104/01
Menge	1



TCP M	Panther Flame 055	Panther Lense 260	Panther Wheel 170	Panther Lense 150
Art.-Nr.	TCP100104MSW4Z	TCP140104M	TCP158104MSW4Z	TCP541104MSW4Z
Maße (mm)	Ø 5,5 x 18	Ø 26 x 2	Ø 17 x 2,4	Ø 15 x 1
Schaft	104-HP	104-HP	104-HP	104-HP
⌚ Optimal/Maximum (min. -1)	12.000/20.000	8.000/20.000	8.000/20.000	8.000/20.000
Menge	3 Stück	1 Stück	3 Stück	3 Stück



TCP XF	Panther Flame 055	Panther Lense 260	Panther Wheel 170	Panther Lense 150
Art.-Nr.	TCP100104XFSW4Z	TCP140104XF	TCP158104XFSW4Z	TCP541104XFSW4Z
Maße (mm)	Ø 5,5 x 18	Ø 26 x 2	Ø 17 x 2,4	Ø 15 x 1
Schaft	104-HP	104-HP	104-HP	104-HP
⌚ Optimal/Maximum (min. -1)	12.000/20.000	8.000/20.000	8.000/20.000	8.000/20.000
Menge	3 Stück	1 Stück	3 Stück	3 Stück



Zubehör	Panther Diamant-Polierpaste	Ziegenhaar-Bürstchen 17 mm	Ziegenhaar-Bürstchen 19 mm
Art.-Nr.	TCPASTE01/20	TCP417104GR16	TCP419104GR16
Maße (mm)	-	Ø 17	Ø 19
Schaft	-	104-HP	104-HP
⌚ Optimal/Maximum (min. -1)	-	12.000/15.000	12.000/15.000
Menge	20 g	10 Stück	10 Stück

Wenn Ihr Anspruch mehr als Standard ist



Panther – das Premium Finish

- Das Zwei-Stufen-Finish zum Glanz
- Perfekte Oberfläche für den Antagonistenschutz
- Sehr lange Standzeit
- Sofort einsetzbar
- Abgestimmte Formenauswahl