

iTero Element™ Flex Intraoralscanner

Eine flexible Lösung zur Digitalisierung



it starts with iTero™

Der leistungsstarke mobile iTero Element™ Flex Intraoralscanner

Dieses kompakte System ermöglicht komfortables mobiles Scannen und den Zugriff auf die iTero Technologie sowie das Arbeiten auf begrenztem Raum.



Erzielen Sie hervorragende klinische Ergebnisse

- Umfassende Software für alle kieferorthopädischen, Invisalign® und restaurativen Versorgungen
- Schnelligkeit, Verlässlichkeit und eine klare Bildgebung in einem kompakten Handstück-System



Steigern Sie die Effizienz und Entwicklung Ihrer Praxis

- Ein offenes System für einfache Labor-Workflows (STL-Format)
- Cloudbasierte MyiTero.com Plattform für maximale Flexibilität
- Integrierte exocad™ und Invisalign® Konnektivität
- Schulungen, Support und Service im ersten Jahr inkludiert*



Verbessern Sie das Behandlungserlebnis Ihrer Patienten

- Intuitive Visualisierungs-Tools zur besseren Kommunikation mit Ihren Patienten
- Ein völdigitales Patientenerlebnis



* Zusätzlicher Support und Service mit dem iTero Serviceplan erhältlich.

** Ein Laptop ist nicht inkludiert.

Optimieren Sie Ihre restaurativen Workflows

Ein präzises¹, schnelles² und offenes System, das sich nahtlos in Ihre Labor- und Chairside-Workflows integrieren lässt.



Inlays



Onlays



Veneers



Kronen



Brücken



Implantat-Restaurationen

16 Millionen

restaurative Scans mit dem iTero Element™ Intraoralscanner.³

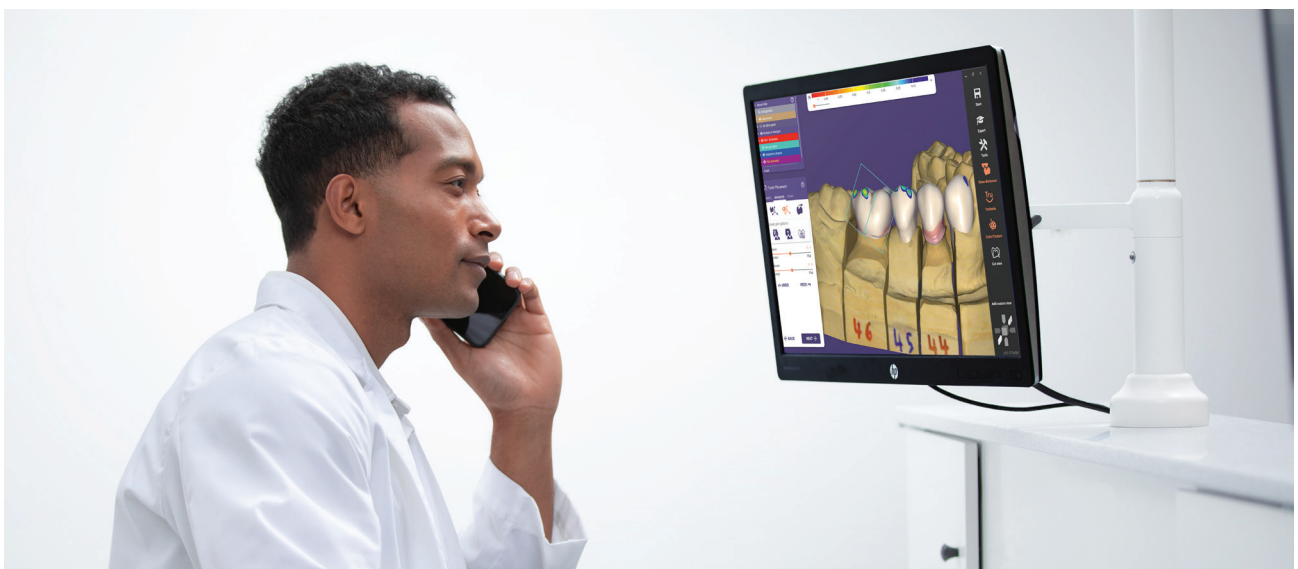
Vom 3D-Druck zur Wiederherstellung des gesamten Zahnbogens: iTero Element Bildgebungssysteme vereinfachen komplexe restaurative Versorgung, sind nahtlos in Chairside- und Labor-Workflows integriert und tragen dazu bei, die Patientenzufriedenheit zu erhöhen.

Im Labor:

- iTero Scans kommen in wenigen Minuten an*
- Die cloudbasierte MyiTero.com Plattform erleichtert die Kommunikation zwischen dem behandelnden Arzt und dem Dentallabor

Chairside:

- Support für verschiedene Chairside-Workflows, von einfachen restaurativen Designs und ihrer Herstellung bis zur Implantatplanung
- Kompatibel mit exocad™ Software-Anwendungen



> Hocheffiziente Workflow-Integrationen.

Konnektivität zwischen iTero und exocad

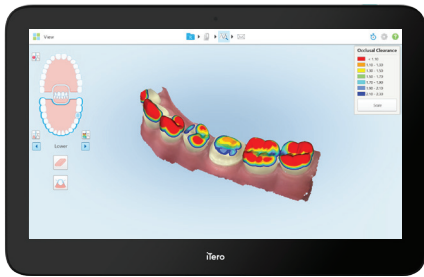
Nahtlose End-to-End-Workflows mit automatisiertem Datenaustausch zwischen iTero und der exocad DentalCAD-Software ermöglichen hochästhetische Restaurationen in kürzerer Zeit.

Invisalign® Konnektivität

iTero Element Intraoralscanner optimieren alle Schritte des Zahnbegradigungs-Workflows und steigern die Einwilligungsraten.

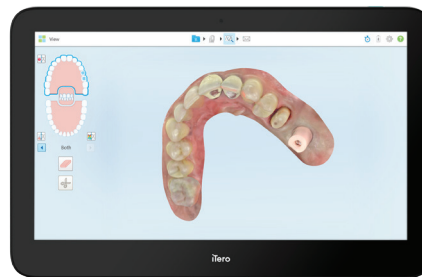
> Leistungsstarke Visualisierungstools.

iTero™ Okklusogramm



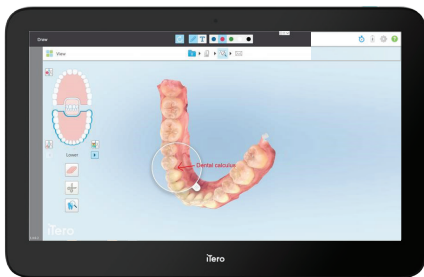
Erklären Sie Ihren Patienten den Schweregrad der Malokklusion und klären Sie über die Notwendigkeit einer Behandlung auf.

iTero™ TimeLapse Technologie



Zeigen Sie den Patienten den Behandlungsfortschritt und ihre Befunde im Zeitverlauf.

Snapshot-Tool



Nehmen Sie Screenshots auf und versehen Sie diese direkt mit Anmerkungen, um die Patientenkommunikation und -aufklärung zu verbessern.

Scanbericht



Fördern Sie die Mitarbeit des Patienten – von der ersten Beratung, über die gesamte Behandlung bis hin zum Endergebnis.

1. Genauigkeit wird definiert als eine Kombination aus Wirklichkeitstreue und Präzision, die auf verschiedenen Substraten unter verschiedenen Lichtbedingungen für die Kronenpräparation und das Scannen des gesamten Zahnbogens getestet wurde. Ergebnisse aus 12 Peer-Review-Papers 2018–2020. Daten bei Align Technology gespeichert, Stand: 20. November 2020
2. Patientenscans können innerhalb von 60 Sekunden mit der gleichen Genauigkeit und Zuverlässigkeit erstellt werden, die Sie von den iTero Element Intraoralscannern gewohnt sind. Die tatsächlichen Scanzeiten hängen von der jeweiligen Erfahrung ab.
3. Daten bei Align Technology gespeichert, Stand: 30. Dezember 2022.
4. Die entsprechenden Studien sind im iTero Compendium aufgelistet