

MEDIT Intraoralscanner



#yeswescan

Das MEDIT-Trio auf einen Blick



Spezifikationen

		MEDIT i600
Scan-Technologie	Scanbereich	Bis zu 35 FPS
	Bildtechnologie	3D-in-motion video technology 3D full color streaming capture
	Leuchtmittel	LED
	Anti-Beschlag-Technik	Adaptiver Anti-Beschlag
Genauigkeit	Komplettkiefen	10,9µm ± 0,98
Handstück	Maße	248 x 44 x 47,4 mm
	Gewicht	245 g
Scankopf	Scankopfgröße	22,2 x 15,9 mm
	Spiegelwinkel	–
	Scanfläche	15 x 13 mm
	Autoklavierbarkeit	Bis zu 100 x - autoklavierbar bei 121 °C – 30 Min. - autoklavierbar bei 134 °C – 4 Min. (Pre-Vacuum Type) - autoklavierbar bei 135 °C – 10 Min. (Gravity Type)
	Drehbarer Scankopf	Ja
Spezialmodus	Fernsteuerungsmodus	Nein
	UV-C Desinfektion	Nein
Anschlussmöglichkeiten	Kabel / Wireless	2,0 m Kabel (optional 2,5 m) / Handstück abnehmbar
	Anschluss	USB 3.1 Gen1



MEDIT i700

MEDIT i700 wireless

Bis zu 70 FPS

Bis zu 70 FPS

3D-in-motion video technology
3D full color streaming capture

3D-in-motion video technology
3D full color streaming capture

LED

LED

Adaptiver Anti-Beschlag

Adaptiver Anti-Beschlag

10,9µm ± 0,98

10,9µm ± 0,98

248 x 44 x 47,4 mm

313 x 44 x 47,4 mm

245 g

328 g

22,2 x 15,9 mm

22,2 x 17,1 mm

45-Grad-Winkel

Leichteres Scannen des distalen Molarenbereichs

—

15 x 13 mm

15 x 13 mm

Bis zu 100 x

- autoklavierbar bei 121 °C – 30 Min.
- autoklavierbar bei 134 °C – 4 Min.
- autoklavierbar bei 135 °C – 10 Min.

Bis zu 150 x

- autoklavierbar bei 121 °C – 30 Min. (Gravity Type)
- autoklavierbar bei 134 °C – 4 Min. (Pre-Vacuum Type)
- autoklavierbar bei 135 °C – 10 Min. (Gravity Type)

Ja

Ja

Ja

Ja

Ja

Ja

2,0 m Kabel (optional 2,5 m) / Handstück abnehmbar

Wireless

USB 3.1 Gen1 (C Power Delivery)

USB 3.1 Gen1 (Wireless Hub)

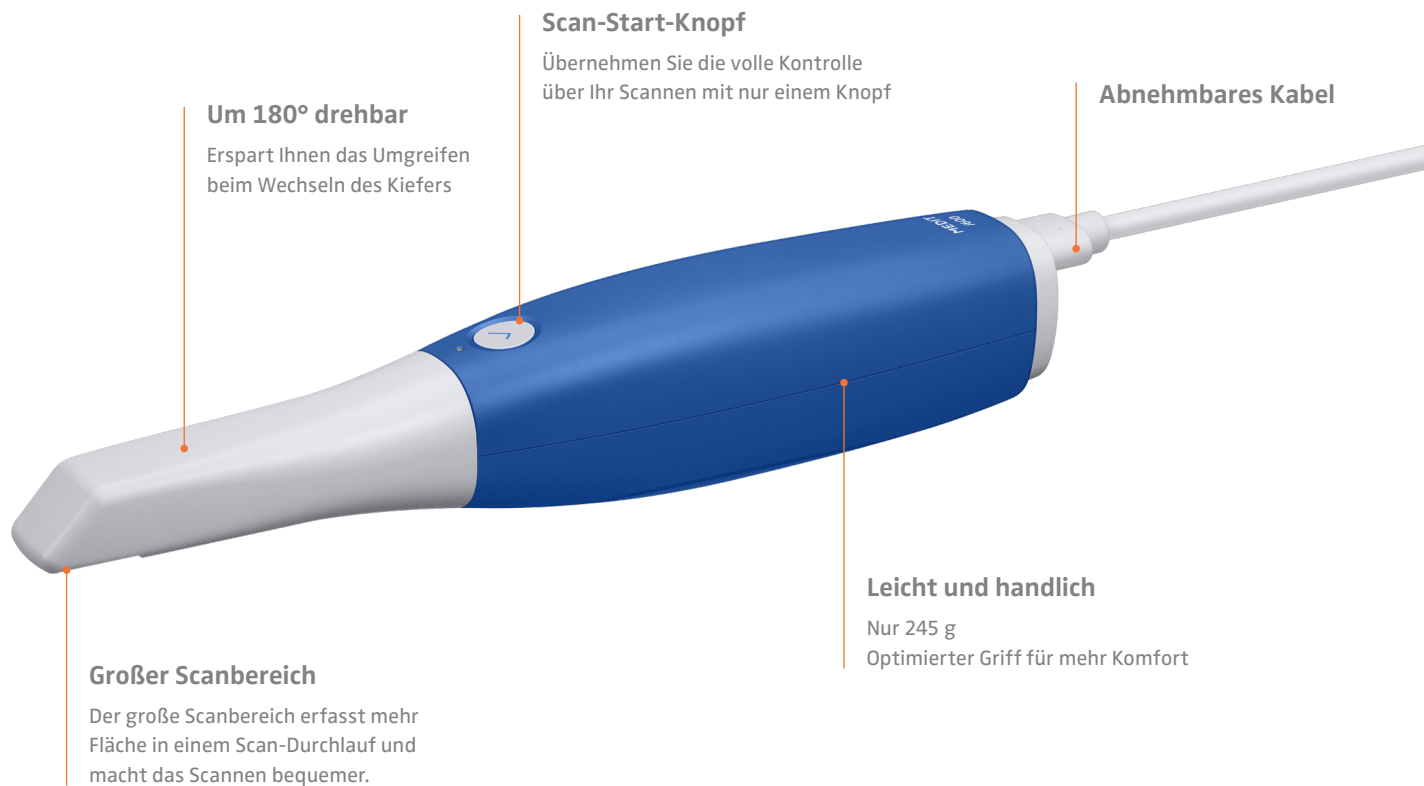
MEDIT *i600*



MEDIT
i600

Digitale Zahnmedizin direkt an Ihren Fingerspitzen

Das Gehirn des i700 mit einem Hauch von Farbe.



Um 180° drehbar

Erspart Ihnen das Umgreifen beim Wechseln des Kiefers

Scan-Start-Knopf

Übernehmen Sie die volle Kontrolle über Ihr Scannen mit nur einem Knopf

Abnehmbares Kabel

Leicht und handlich

Nur 245 g
Optimierter Griff für mehr Komfort

Großer Scanbereich

Der große Scanbereich erfasst mehr Fläche in einem Scan-Durchlauf und macht das Scannen bequemer.

EINFACH TOLL!



Leicht

245 g Federgewicht mit verbessertem Griff für mehr Komfort



Farbecht

Überträgt optisch makellose Scandaten über das neue optische System, das bereits im i700 verwendet wird.



Leichtgängig

Verbesserte Geschwindigkeit und optimal gesacante Bilder sorgen für ein reibungsloseres Scan-Ergebnis.



Einfach

Von der einfachen Bedienung über eine Taste bis hin zu Softwareprogrammen, die das Scannen erleichtern. Der i600 bietet alles, was die digitale Zahnmedizin so einfach wie möglich macht.



Präzise

Der digitale Workflow beginnt mit präzisen Daten. Der MEDIT i600 erfasst präzise Daten für eine mühelose digitale Zahnmedizin. Genauigkeit bei einem Ganzkieferscan: $10.9 \mu\text{m} \pm 0.98$

MEDIT *i700*

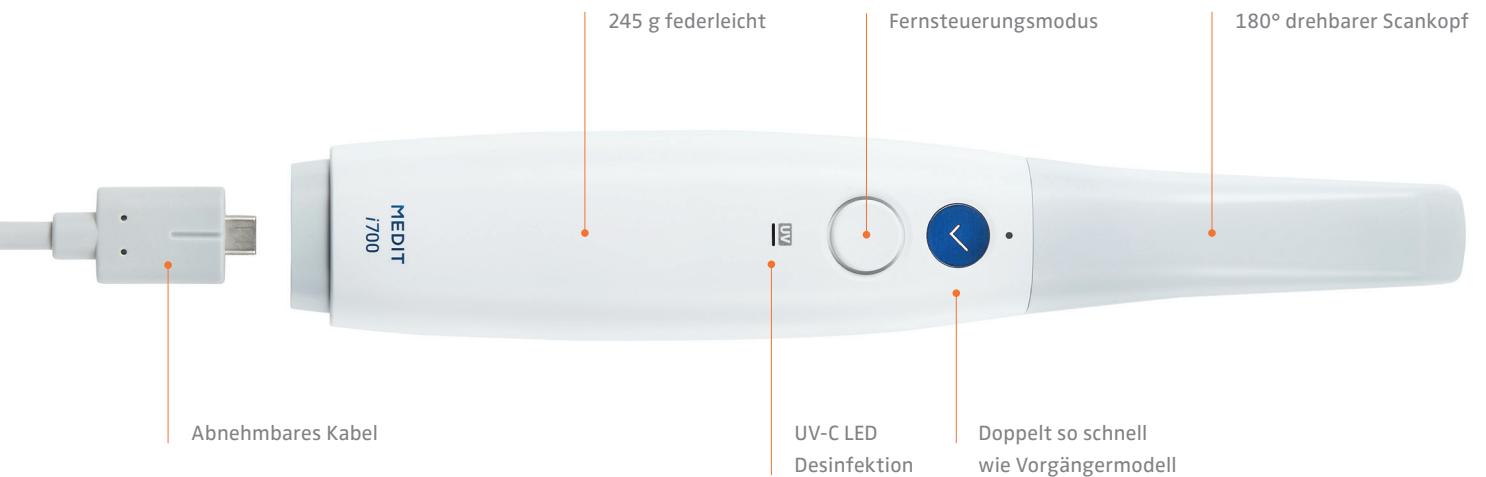


MEDIT
i700

UV

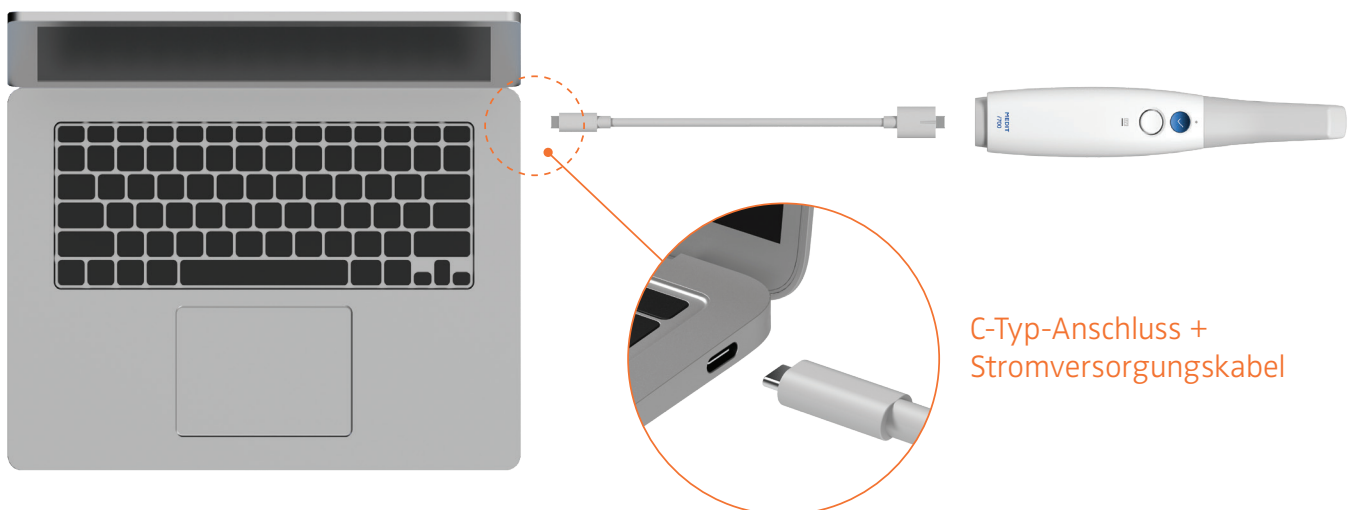
Scannen neu gedacht

Entfesseln Sie das Potential Ihrer Praxis.



Medit Plug & Scan

Im Gegensatz zu den meisten Scannern auf dem Markt kann der Medit i700 **über ein Stromversorgungskabel direkt an den PC angeschlossen werden**, ohne dass ein Stromanschluss oder zusätzliche Kabel erforderlich sind. Diese neue Funktion des Medit i700 verbessert die Mobilität und die Wartung.



Minimale Systemanforderungen: USB Type-C / USB Power Delivery 5V, 3A Power delivery support

MEDIT *i700* wireless



Magie zum Anfassen

Immer noch derselbe superschnelle, leichte und präzise i700. Aber jetzt kabellos!



Keine Kabel mehr

Frei von Kabeln ist das Scannen in jedem Winkel bequem. Scannen Sie approximale Bereiche mühelos und ohne Bewegungseinschränkungen.



Batteriebetrieben und dennoch leicht

Hervorragende Gewichtsverteilung, auch mit eingesetzter Batterie, sorgt für zusätzlichen Komfort.



Schnell, präzise, verbunden

Scangeschwindigkeiten von bis zu 70 FPS. Genießen Sie die hohe Geschwindigkeit des i700 kabellos und einwandfrei.



Leistungsstarke Hardware trifft vielseitige Software

Optimiert für Komfort. Nicht nur in Bezug auf die Hardware, sondern auch auf die Software. i700 wireless, vollgepackt mit der neuesten MEDIT-Technologie.

1 Stunde kontinuierliches Scannen, bis zu 8 Stunden im Standby-Modus

MEDIT i700 wireless

1 Stunde

VS

Scanner A

45 Min

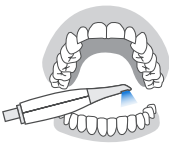
Scanner B

30 Min

*Die Batterielaufzeit kann je nach Benutzerumgebung (Temperatur, Signalstärke, usw.) und Batteriezustand variieren.

Ganztägig scannen mit nur einer Batterie.

Scannen Sie den ganzen Tag, ohne sich um das Aufladen kümmern zu müssen.



Oberkiefer + Unterkiefer + Okklusion

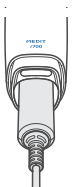
Scanzeit von ca. **2 Minuten***



bis zu **30 Fälle**
mit 1 Batterie scannen



bis zu **90 Fälle** mit den
3 mitgelieferten Batterien



Kabelgebundene Stromverbindung:

Wenn Sie alle 3 mitgelieferten Batterien verbraucht haben, schließen Sie einfach das Stromkabel an und benutzen Sie das Gerät weiter.



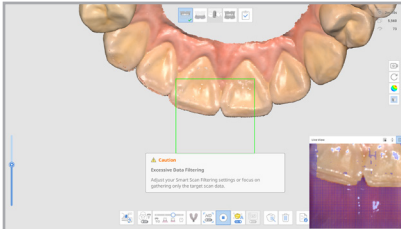
Die intelligente Funktion zur Energieverwaltung schaltet das Gerät automatisch in den Ruhemodus, wenn es nicht benutzt wird und hält so bis zu 8 Stunden. Es dauert nur wenige Sekunden, um das Gerät wieder zu aktivieren und scanbereit zu machen.

*Die Leistung kann je nach Einsatzbedingungen variieren.

Erleben Sie erstaunliche digitale Zahnmedizin mit **Medit Scan for Clinics**. Unsere hochmoderne Softwaretechnologie macht das Scannen für Sie noch bequemer.

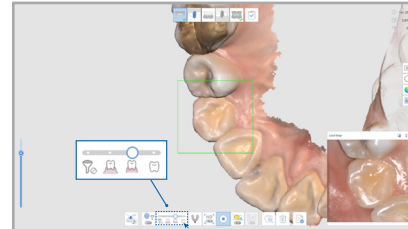
Zur Scan-Unterstützung

Smart Scan Guide



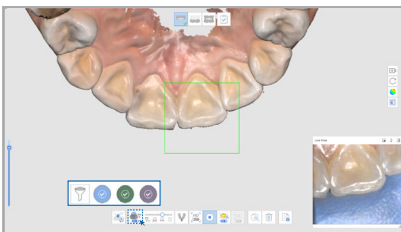
Die verstärkte Benutzerführung bietet Hilfe bei Anomalien, die während des Scannens entdeckt werden.

Smart Scan Filtering



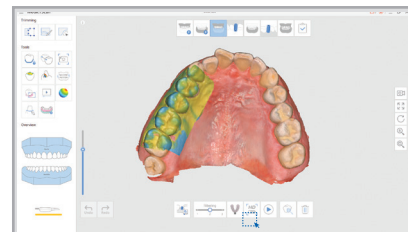
Verbesserte K. I. Filterleistung. Vereinfachen Sie den Scanvorgang, indem Sie Weichgewebe wie Lippen, Wangen und Zunge herausfiltern.

Smart Color Filtering



Filtert registrierte Farben, wie z.B. die Farbe von medizinischen Handschuhen, automatisch während des Scanvorgangs.

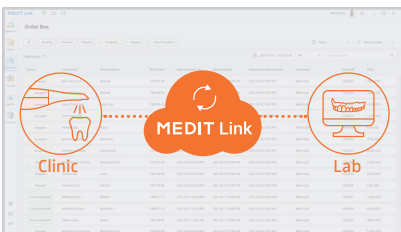
Impression Scanning



Erfassen Sie die Daten der schwer zu scannenden Bereiche. Scannen Sie einen Abdruck und kombinieren Sie die so gewonnenen Daten mit den intraoralen Scandaten.

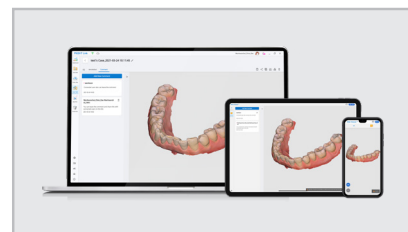
Scan und Kommunikation

Cloud-based Service



Speichern Sie alle Daten in der Cloud. Arbeiten Sie an Ihren Originalscans, archivieren Sie Ihre digitalen Abdrücke und Aufträge, verwalten Sie Ihre Fälle, wo immer Sie sind.

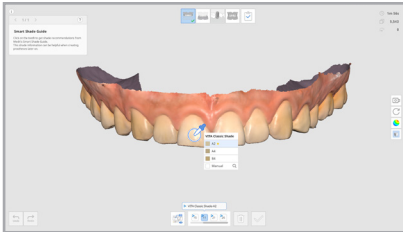
Web Viewer & Case Talk



Erleben Sie eine reibungslosere Kommunikation, auch mit Partnern. Zeigen Sie Scandaten auf jedem Gerät an und teilen Sie Notizen. Alle Daten werden sicher gespeichert.

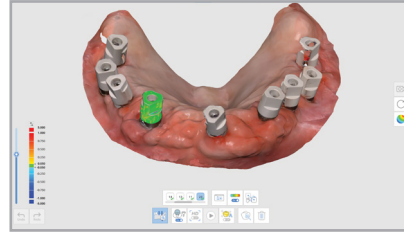
Für noch präzisere und genauere Scandaten

Smart Shade Guide



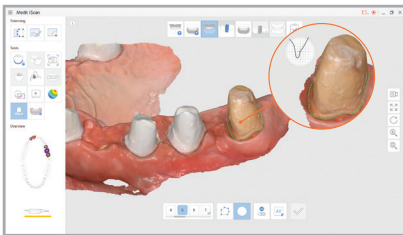
Erkennt anhand der Scandaten automatisch die am besten passende Farbe und schlägt diese vor.

A.I. Scan Body Matching



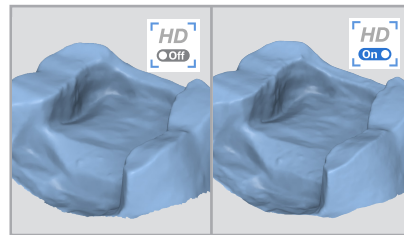
Stellt präzise Scankörperdaten in schwer zu scannenden Bereichen sicher, z.B. im posterioren Bereich.

Margin Line Creation



Wählen Sie, ob das System die Randlinie für einen beliebigen Zahn automatisch generieren oder manuell erstellt werden soll.

HD Mode



Mit dem verbesserten HD-Modus erhalten Sie ein schärferes Scanbild, auch um Ränder herum.

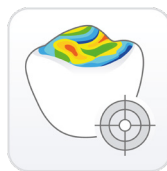
Medit Apps



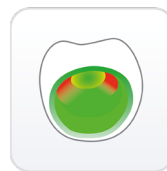
Smile Design



Ortho Simulation



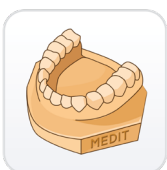
Occlusion Analyzer



Crown Fit



Design



Model Builder



Temporaries



DCM Converter



Calibration Wizard



ScanScooter

Höchste Mobilität in der Praxis

- Medizinische Oberflächen
leicht desinfizierbar
- Schublade
versteckt Notebook, Kühlpad und Kabel
- Schwenkbare Tastatur
beste Interaktion mit dem Patienten
- Stufenlos höhenverstellbar
für stehende und sitzende Tätigkeiten
- Leichtgängige Laufrollen
für alle Untergründe

Art-no.: PM033GER

Rev. 02_2022/08

CLOSE TO YOU

Dental Direkt GmbH | Tel: +49 5225 86319-0
E-Mail: info@dentaldirekt.de | dentaldirekt.de

 **Dental
Direkt**